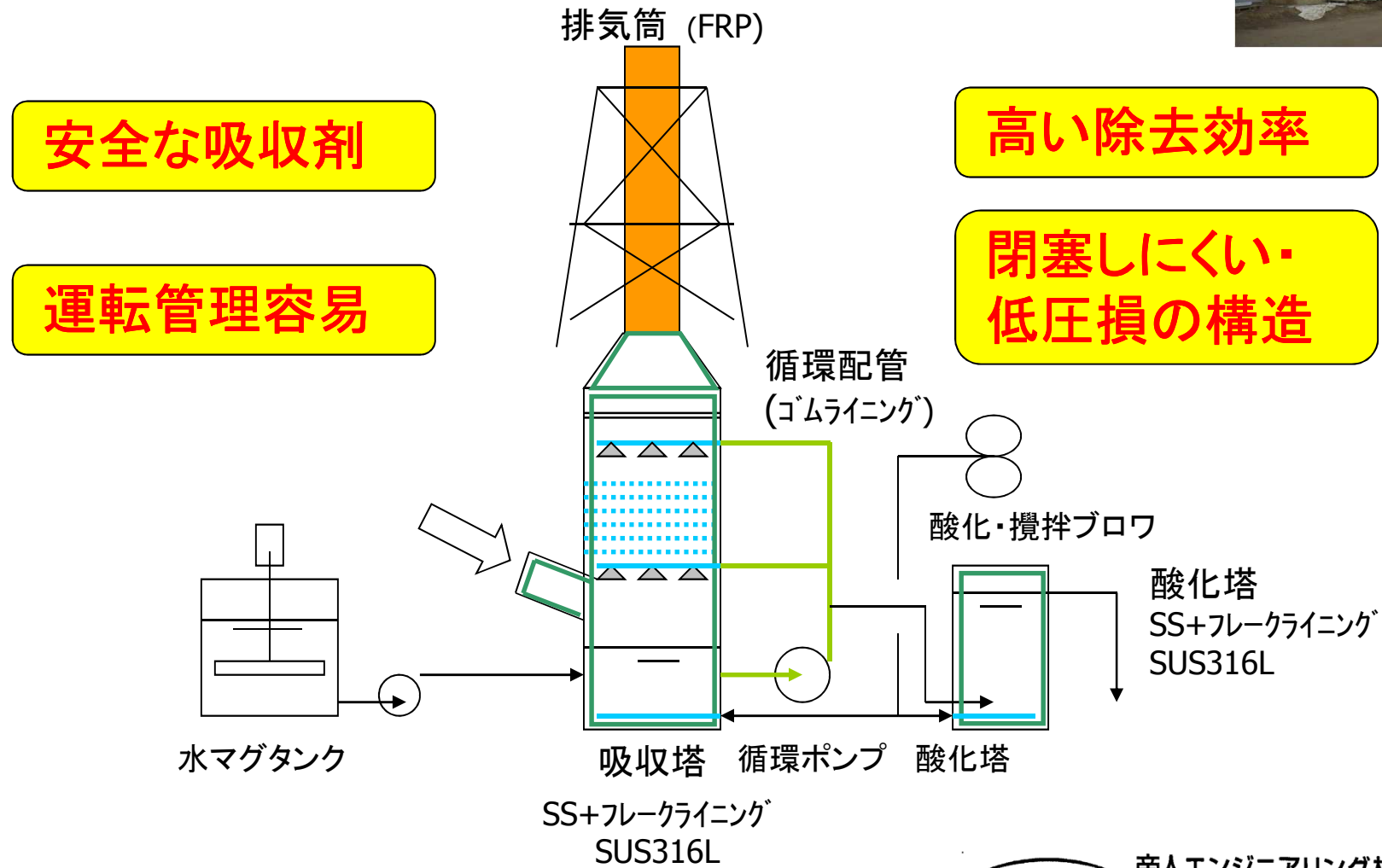


湿式排煙脱硫装置



脱硫装置の基本フローシート(水マグ法)



□ 排煙脱硫装置納入実績

- 国内・海外で約65の実績
 - 製紙： 日本製紙(株)、大王製紙(株)、三菱製紙(株)など
 - 製鉄： 新日本製鐵(株)
 - その他： 帝人など繊維、MCM、三菱マテリアル(株)など
 - 海外： 台湾4件、韓国1件
- ⇒ 民間自家発ボイラ排ガスの処理： **100T~700T(～15万kW)**
- 最近のトピックス
 - ・建築基準法改正後、業界初めて排気筒架構の[超高層大臣認定](#)取得



110m



80m



帝人エンジニアリング株式会社
TEIJIN ENGINEERING LIMITED

乾式排煙脱硝装置

脱硝装置の基本フローシート(尿素水接触還元分解法)

■ **SCR(触媒脱硝法)**:触媒による還元反応

高い除去効率

(~90%)

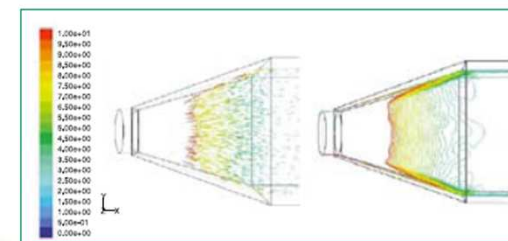
効率的な還元剤の利用

安全な還元剤

制御の信頼性

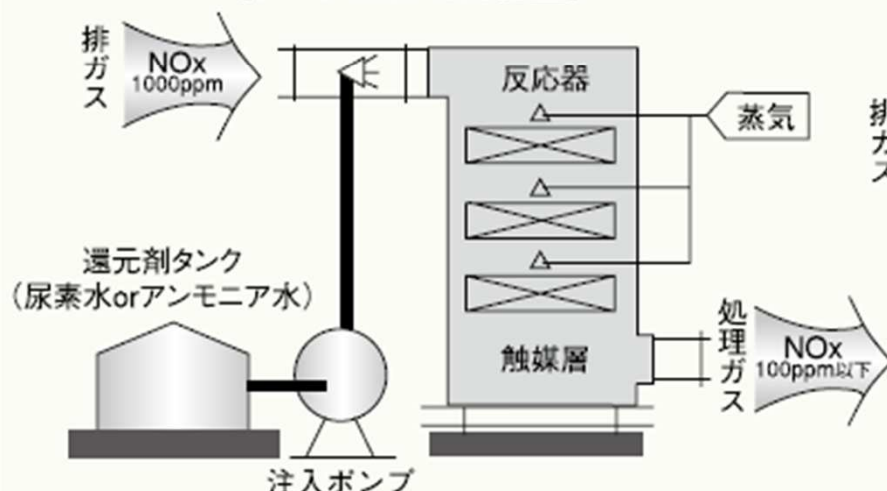


脱硝装置外観

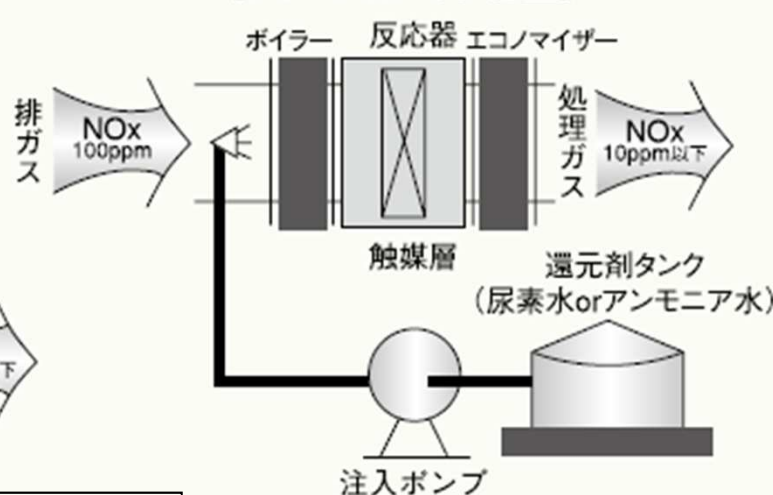


ガス流シミュレーションの例

Plan A 縦置タイプ
[ダーティガス、大容量]



Plan B 横置タイプ
[クリーンガス、小容量]



適用: G/E、D/E、G/T、ボイラー、焼却炉等

乾式排煙脱硝装置

脱硝装置の基本フローシート(尿素水接触還元分解法)

■ **SNCR (無触媒脱硝法)**: 炉内の高温による還元反応

中程度の除去効率

(30~50%)

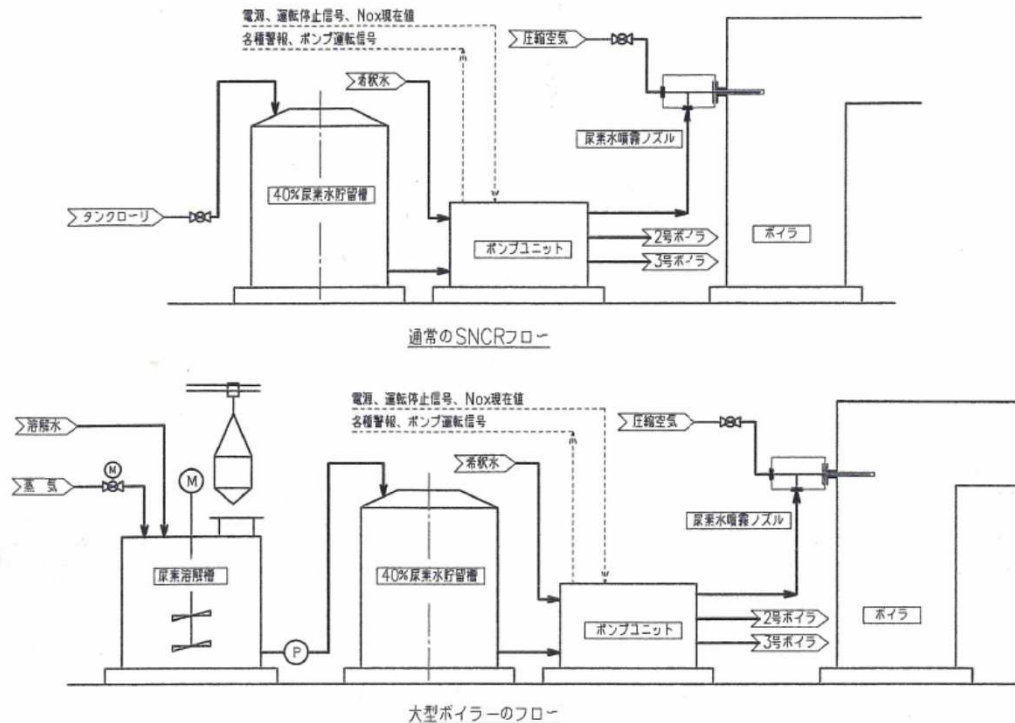
既設設備に取付容易

安全な還元剤

イニシャルコスト低減



ポンプユニット



尿素溶解設備

適用: ボイラー、焼却炉等

□ 乾式排煙脱硝装置納入実績

- 国内で約50の実績
 - 電機： シャープ(株)など
 - 食品： アサヒビール(株)、日清オイリオ(株)、森永乳業(株)など
 - 製紙： 福山製紙(株)、王子板紙(株)、春日製紙工業(株)など
 - その他： ショッピングセンター、地冷、電力卸売、競艇場、自衛隊向けなど多岐にわたる客先

⇒ コージェネ設備等 排ガスの処理

- 最近のトピックス
 - ・ 廃棄物有効利用焼却炉向け脱硝設備を納入
 - ・ 中国市場向けに無触媒脱硝装置設備 展開開始
(脱硝率 **30~50%**)